


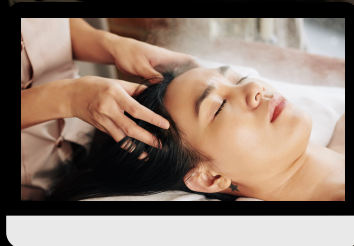
E-LEARNING MASSAGE DU CUIR CHEVELU

 ACCÈS 30 JOURS AUX TROIS FORMATIONS

 7 HEURES

 400 € | JOURNÉE DE PRÉSENTIEL
FACTULTATIVE
+250€


Pour les professionnels et demandes de financement, contactez votre conseiller



PLATEFORME D'ÉCHANGE
AVEC UN FORMATEUR
DISPONIBLE

DÉBOUCHÉS
INDÉPENDANT OU
PRESTATION AU SEIN
D'UN SPA

VIDÉO, QUIZZ,
SUPPORT ÉCRIT

DIFFICULTÉ


Plongez dans l'art du massage japonais du cuir chevelu avec cette formation en ligne. Vous découvrirez les mouvements spécifiques pour stimuler la circulation sanguine, détendre les muscles du crâne et favoriser une profonde relaxation. Des vidéos démonstratives et des ressources interactives vous permettront d'apprendre les techniques de ce massage apaisant et revigorant.

OBJECTIF PÉDAGOGIQUE

- Accompagner et accueillir les clients
- Avoir acquis l'ensemble des techniques
- Élaborer un protocole en entier
- Développer ses connaissances dans le domaine du bien-être et/ou de l'esthétique

MOYENS TECHNIQUES & PÉDAGOGIQUES

- 1 ordinateur par apprenant
- 1 connexion de type ADSL minimum
- Table et modèles durant le présentiel
- Support écrit reprenant la théorie de l'approche client.
- Les diverses zones de la tête
- Manoeuvres, une par une
- Protocole complet
- Vidéos de chaque manoeuvre et du protocole intégral

MOYENS D'ENCADREMENT & VALIDATION DES ACQUIS

- Modules e learning asynchrones
- Echanges par Chat et Mail avec formateur expert et Forma'Sud
- Quizz tout au long de la formation
- Mise en pratique lots du présentiel (facultatif)
- Une attestation de formation sera remise au stagiaire qui aura suivi et la totalité de la formation. (facultatif)

MODALITÉ D'INSCRIPTION*

- Inscription manuelle par nos équipes après achat sur le site internet
- Joindre le service commercial

DÉLAIS D'ACCÈS

- 1 jour
- Si demande de financement, contactez votre conseiller en formation

E-LEARNING

- Modules e-learning de type 2.2 sur l'échelle E2C
- Books en téléchargement durant la session

MODALITÉS DE SUIVI

Mise en œuvre des phases individuelles et/ou collectives en adaptant la durée et les modalités des besoins du bénéficiaire qui auront été analysés au préalable (échange téléphonique, mail, entretien...)